

MKM

Musik- und Kulturmanagement

Teilzeit

Abschluss: Master of Arts (M.A.)

Profil

► Der berufsbegleitende Master- und Weiterbildungsstudiengang Musik- und Kulturmanagement der Hochschule Bremen zeichnet sich durch eine aktuelle und breit gefächerte Praxisorientierung in allen Studienbereichen aus.

Das Präsenzstudium bietet

- eine solide Ausbildung in wirtschaftswissenschaftlichen und rechtlichen Kompetenzen für das Management von Kultur bzw. die Führung von Kulturbetrieben,
- die Vermittlung praxisrelevanter kulturwissenschaftlicher Grundlagen,
- ein praxisorientiertes Erlernen und Anwenden von Managementmethoden und -instrumenten in für das Kulturmanagement relevanten Funktionsbereichen.

Verzahnt mit dem Präsenzstudium sind Praxisseminare, Praxisprojekte und ein Praktikum in hochrangigen kulturellen Institutionen.

Zu den Lehrenden gehören herausragende Persönlichkeiten der deutschen und europäischen Kulturwelt, Hochschullehrerinnen und Hochschullehrer der Bremer Hochschulen sowie regionale Praxisexperten.



Prof. Klaus Schultz, Staatsintendant des Staatstheaters am Gärtnerplatz München, im Gespräch mit Studierenden

Der Teilzeit-MA wurde 2005 für den hohen Qualitätsstandard in Lehre und Infrastruktur von der Zentralen Evaluations- und Akkreditierungsagentur Hannover (ZEvA) akkreditiert.



Zielgruppe

► Das Studienangebot richtet sich an Berufstätige mit abgeschlossenem Hochschulstudium, die sich neben ihrer beruflichen Tätigkeit z.B. als

- Musiker, Künstlerin, Kulturwissenschaftler,
- Wirtschaftswissenschaftlerin, Jurist, Sozialwissenschaftlerin, Pädagoge, mit kulturellen Erfahrungen und Kompetenzen für eine Führungstätigkeit im Berufsfeld Kulturmanagement weiter qualifizieren wollen.


Interessierte ohne abgeschlossenes Studium mit einschlägiger Berufserfahrung können ein Hochschulzertifikat erwerben. Für diese Studierenden reduziert sich das Entgelt um den Semesterbetrag.

Ihre Wahl

Musik- und Kulturmanagement

Programmdauer	4 Semester
Kontaktstunden	450 h (inkl. Praktikum) + Masterarbeit
Studienbeginn	Wintersemester
Organisation	berufsbegleitend (Freitag und Samstag)
Unterrichtssprache	Deutsch
Programmgebühren	9.200 Euro
Gruppengröße	maximal 25 Studierende
Abschluss	Master of Arts (M.A.)/ Hochschulzertifikat
Bewerbungsfrist:	31. Mai

Programmstruktur

Modul 1	1. SEMESTER	Modul 2
Wirtschaftswissenschaften und Recht		Kunst und Kultur in der Gesellschaft – Theorie und Persönlichkeitsprofile
Modul 3	2. SEMESTER	Modul 4
Komplexität, Interaktion und Intuition: die Praxis des Kulturbetriebs		Operatives Kulturmanagement: Marketing, Projektmanagement, Personalmanagement, Presse- und Medienarbeit
Modul 5	3. SEMESTER	Modul 6
Unternehmensrechnung, Controlling und Finanzierung von Kulturinstitutionen		Praktikum
4. SEMESTER		
MASTERARBEIT		
 Interessierte können einzelne Programmteile buchen, um ihre Kulturmanagement-Kompetenzen schnell und gezielt zu erweitern.		

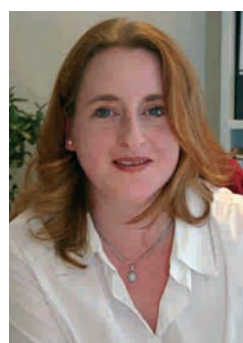
Kontakt

www.mkm.hs-bremen.de

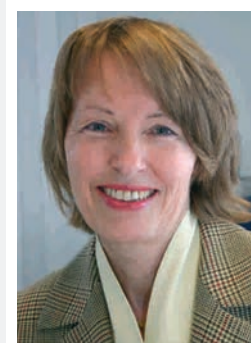
Musik- und Kulturmanagement



Reinhard Strömer
Vorsitzender der Studienkommission
Hochschule Bremen
Werderstraße 73 · 28199 Bremen
Tel: + 49-421-5905-4760
Fax: + 49-421-5905-4765
rstroemer@fbn.hs-bremen.de



Kristina Seifert
Academic Manager
International Graduate Center
Süderstraße 2 · 28199 Bremen
Tel: + 49-421-5905-4760
Fax: + 49-421-5905-4765
kristina.seifert@hs-bremen.de



Inge Renken
Office Manager
International Graduate Center
Süderstraße 2 · 28199 Bremen
Tel: + 49-421-5905-4133
Fax: + 49-421-5905-4765
irenken@fbw.hs-bremen.de